

A large, stylized red letter 'A' logo, positioned in the upper center of the slide. The background features a dark teal color with a subtle pattern of diagonal lines and a large, faint graphic of a person's head and shoulders in the top right corner.

ascentiel

FORMATION • COACHING • BILAN DE COMPÉTENCES • VAE

Respect mutuel • Equité • Reconnaissance des différences • Courage de dire et de faire

2 rue de l'Artisanat, 74140 Douvaine – France +33 (0)4 50 94 77 86 – contact@ascentiel.fr
www.ascentiel.fr

UNE ÉQUIPE À L'ÉCOUTE DE VOTRE BESOIN

Depuis plus de 15 ans, nous vous apportons la garantie de prestations de qualité fondées sur une expertise reconnue.



Jennifer JOLLY
Gérante Associée

Formatrice en management, communication et développement personnel
Coach professionnelle certifiée en coaching individuel, d'équipe et d'organisation

 +33 (0)6 40 15 90 86

 jjolly@ascentiel.fr



Christine POULAIN-DASSONVILLE
Associée

Consultante en bilan de compétences, VAE, orientation scolaire et responsable département SST

 +33 (0)6 76 81 14 87

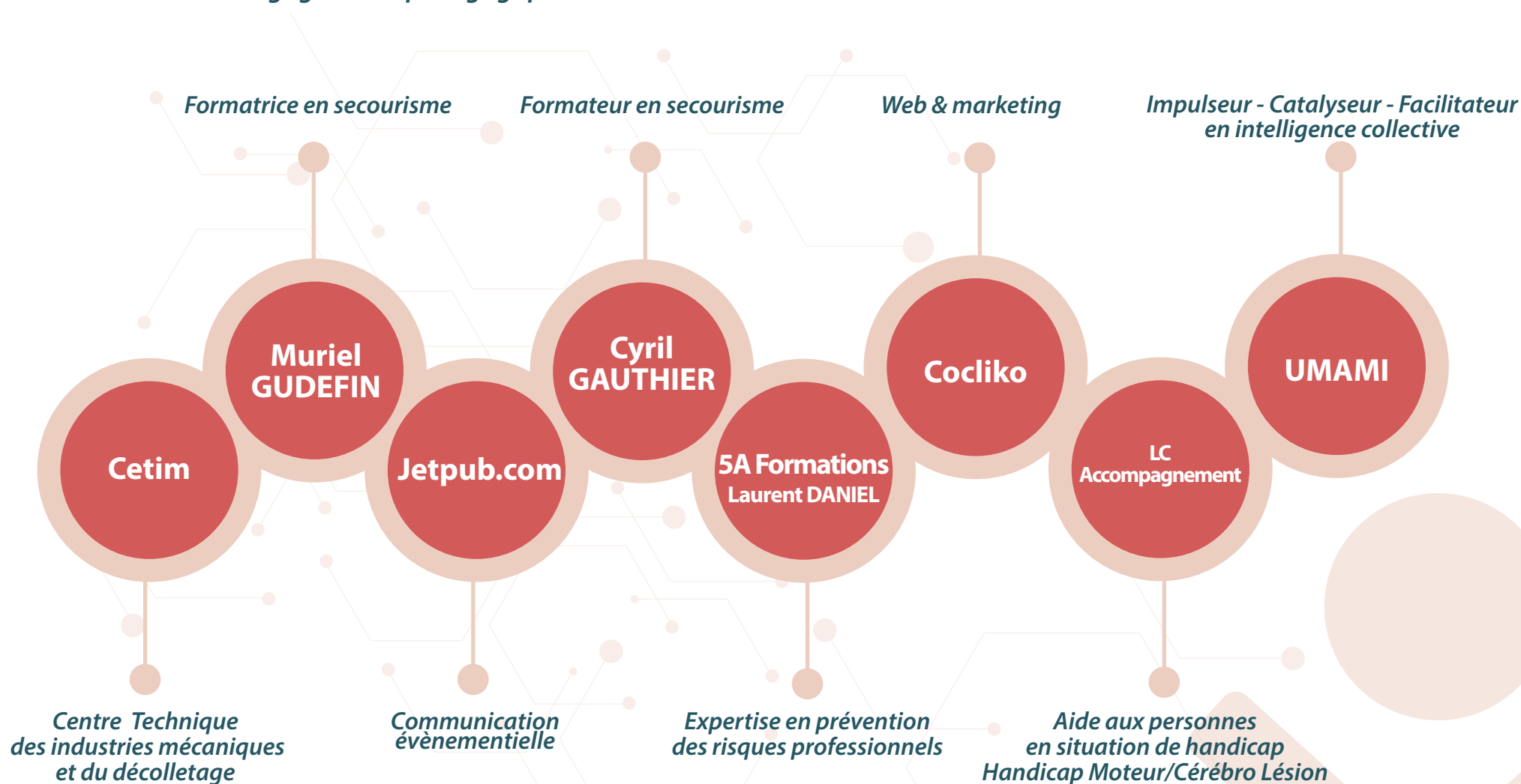
 c.poulain-dassonville@ascentiel.fr

NOTRE RAISON D'ÊTRE

Créer les conditions essentielles à votre progrès pour vous mener vers l'accomplissement professionnel, individuel et collectif.

DES PARTENAIRES DE CONFIANCE

Pour compléter notre équipe, un réseau de partenaires tous experts dans leurs domaines de compétences et qui partagent nos valeurs et nos engagements pédagogiques.



Retrouvez les coordonnées de nos partenaires sur : www.ascentiel.fr

NOS FORMATIONS



NOTRE APPROCHE PÉDAGOGIQUE

- 1 Découvrir pour adapter le contenu : par l'échange, le questionnement, la prise de conscience
- 2 Acquérir pour obtenir des clés : par l'expertise, la démonstration
- 3 S'entraîner pour développer : par la pratique, la mise en situation

LE + D'ASCENTIEL



✓ Le suivi SOS postformation : vous fixez votre propre contrat de progrès : nous vous assistons et vous encourageons dans sa mise en œuvre.

LE ++ D'ASCENTIEL

✓ Le retour d'expérience : 3 à 6 mois après votre formation, un temps d'échanges pour mesurer l'appropriation des acquis et lever les difficultés qui persistent.



Interentreprise	Intraentreprise	Accompagnement Personnalisé
<i>+partage d'expériences entre participants d'entreprises différentes</i>	<i>+ personnalisation avec un contenu répondant à des objectifs précis</i>	<i>+Binôme formateur/apprenant</i>
<i>+anticipation dans la planification des formations</i>	<i>+homogénéité et de cohésion avec des participants poursuivant un but commun</i>	<i>+Apport de recommandations personnalisées</i>
<i>+ souplesse dans l'organisation de l'entreprise</i>	<i>+flexibilité pour coller aux impératifs d'agenda</i>	<i>+Outils adaptés au individuels besoins</i>
<i>+économies, si peu de personnes à inscrire</i>	<i>+économies avec un tarif forfaitaire de groupe</i>	<i>+Possibilité de présentiel et distanciel</i>

OPTEZ POUR D'AUTRES SOLUTIONS D'ACCOMPAGNEMENT



COACHING

- Action d'accompagnement individuel, d'équipe ou d'organisation
- Mise en œuvre de diagnostic d'organisation
- Audit managérial 360°
- Profil de personnalité Talent Insight (DISC+WPMOT)
- Évaluation Quotient Stress



TEAM BUILDING

- Démarche pour renforcer la cohésion au sein d'une équipe
- Diagnostic d'organisation de type 'Théorie Organisationnelle de Berne'
- Travail sur la connaissance de soi et des autres membres de l'équipe grâce à l'outil DISC + WPMOT.
- Travail sur les valeurs pour élaborer une charte des comportements
- Activités et jeux de cohésion ludiques et interactifs



BILAN DE COMPÉTENCES/VAE/ORIENTATION

- Accompagnement à la réalisation du bilan de compétences
- Projet de reconversion
- Accompagnement personnalisé post-bilan de compétences
- Orientation scolaire post-bac
- Accompagnement à la réalisation de VAE

NOS DOMAINES DE FORMATIONS



MANAGEMENT

Les outils du manager de proximité
Manager son équipe - Module 1: Maîtriser les principes et les outils
Manager son équipe - Module 2: Croître en leadership
Manager son équipe - Module 3: Devenir Coach Manager



COMMUNICATION

Optimiser sa compétence communication
Vivre en bonne intelligence relationnelle
Mieux communiquer et mieux coopérer grâce à l'outil DISC
Dynamiser sa conduite de réunions
Faire de nos différences générationnelles, un atout



EFFICACITÉ ET MIEUX ÊTRE AU TRAVAIL

Gérer son temps et ses priorités pour gagner en efficacité
Concilier stress, bien-être et performance au travail
Désamorcer et gérer les conflits
Gagner en affirmation de soi pour oser dire non
Mieux vivre et mieux accompagner le changement



QUALITÉ

Savoir conduire un audit qualité interne
Norme ISO 9001



RELATION CLIENT

Développer sa performance en situation d'accueil physique et téléphonique
Viser l'excellence dans la relation client
Gérer les personnalités et clientèles difficiles



RESSOURCES HUMAINES

Maîtriser les étapes clés du recrutement
Conduire l'entretien annuel et l'entretien professionnel du salarié
Réussir ses recrutements grâce à l'outil DISC
Agir face au harcèlement moral et sexuel en entreprise



SANTÉ ET SÉCURITÉ AU TRAVAIL

Premiers Secours en Santé Mentale (PSSM)
Sauveteur Secouriste du Travail (SST): Formation initiale
Sauveteur Secouriste du Travail (SST): Maintien et actualisation des compétences (recyclage)
Prévention des risques professionnels liés à l'activité physique :
Ergonomie au poste du travail et T.M.S.

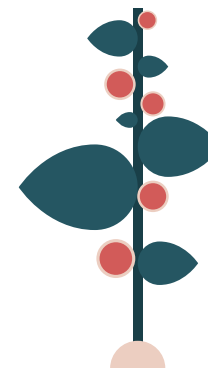
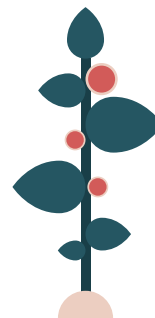


FORMATION DE FORMATEUR / TUTEUR

Réussir son rôle de formateur interne ou relais de formation interne
Réussir son rôle de tuteur en entreprise

A
ascentiel

NOS ENGAGEMENTS PEDAGOGIQUES



INTERACTIVITÉ, pour favoriser un enrichissement dynamique par les différences

AUTHENTICITÉ, pour impulser prise de conscience et changement

BIENVEILLANCE, pour développer la confiance et travailler dans le respect mutuel

PRATIQUE, pour un apprentissage pragmatique et agir pour gagner en compétences

PROGRÈS, pour une évolution personnelle et professionnelle

Nos prestations sont guidées par des principes de rigueur, d'engagement et de confidentialité.

CALENDRIER SESSION INTER-ENTREPRISES 2026



	Réf programme	Durée (nb de jours)	Date	Coût HT (par participant)
Management d'équipe & Ressources Humaines :				
Manager son équipe module 1 : Les principes et les outils	M 01	5.5 j	Session 1 : 16-17 mars+20-21 avril+19 mai + 0.5 j REX à définir Session 2 : 10.23.24 sept et 07.08 oct 2026 + 0.5 j REX à définir	2 250 € Option REX : 225.-
Manager son équipe module 2 : Croître en leadership	M 02	5.5 j	15 oct.18.19 nov+ 15.16 déc 2026 + 0.5 j REX à définir Nous consulter	2 505€ Option REX : 225.-
Manager son équipe module 3 : Devenir Manager Coach	M 06	5 j	Nous consulter	2 410 €
Les outils du Manager de proximité	M 03	3 j	Session 1 : 13.20.27 janvier Session 2 : 24 nov, 01.08 décembre 2026	1 350 €
Pratique du management pour les personnes ayant suivi le module 1 ou les outils du manager de proximité	M 08	1 j	Session 1 : 12 mars Session 2 : 11 juin Session 3 : 17 septembre	450 €
Maîtriser les étapes clés du recrutement	RH 01	2 j	11 juin et 30 septembre	860 €
Prévenir et agir face au harcèlement dans l'entreprise	RH 08	1 j	Nous consulter	430 €
Communication & Efficacité Professionnelle :				
Optimiser sa compétence communication	C 02	2 j	Session 1 : 07 et 08 avril / Session 2 : 06 et 07 juillet	860 €
Gagner en affirmation de soi et oser dire non	C 05	1 j	Session 1 : 26 janvier / Session 2 : 05 mai	430 €
Concilier stress, bien-être et performance au travail	C 07	1 j	Session 1 : 13 avril / Session 2 : 16 novembre	430 €
Désamorcer et gérer les conflits	C 08	1 j	Session 1 : 30 avril / Session 2 : 26 novembre	430 €
Faire de nos différences générationnelles, un atout	C 15	1 j	Session 1 : 04 avril / Session 2 : 07 septembre	430 €
Mieux se connaître et mieux communiquer grâce à l'outil DISC	C 16	1 j	Session 1 : 19 mars / Session 2 : 19 octobre	430 €
Santé et sécurité au travail :				
Prévention secours en santé mentale (PSSM)	S 09	2 j	Nous consulter	350 €
Préparation au certificat de sauveteur secouriste du travail	S 01	2 j	Session 1 : 05.06 jan / Session 2 : 18.19 mai Session 3 : 21.22 sept / Session 4 : 12.13 nov	290 €
Maintien et actualisation des compétences sauveteurs secouristes du travail (recyclage)	S 02	1 j	Session 1 : 28 jan / Session 2 : 21 mai Session 3 : 14 sept / Session 4 : 19 nov	190 €

